

İNŞAAT TEDARİK

DENGİSİ

İNŞAAT • YATIRIM • PROJE • ULAŞTIRMA • MİMARLIK • ENERJİ • MADEN

Ulaşımın Yıldızı Havalimanları



Akkuyu NGS 3'üncü
Güç Ünitesinin
Temeli Atıldı

Türkiye'de Bir İlk,
Tek Tünel İçerisinde
İki Kat İnşa Ediliyor

Eğribel Tüneli 2022'de
Tamamlanacak

Elazığ'da Mega
Yatırımlar

Türkiye'nin İlk Sanayi
Kentsel Dönüşüm
Projesi

TANSA
1987 DEN BUGÜNE

FIBERK

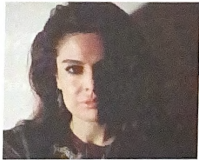
FORM 55
YE 1968

ARHAN
MÜHENDİSLİK

odys^{teknik} mühendislik
NİTELİK - PERFORMANS

ÜNTEL
ÜNTEL KABLOLARI
SANAYİ ve TİCARET A.Ş.

Yerel Kültürü Bilim ve Sanatla Buluşturan Kilis Millet Bahçesi



Şebnem GÜRCÜN
İç Mimar & Peyzaj Mimar

Bilkent Üniversitesi Güzel Sanatlar Fakültesi Peyzaj Mimarlığı & Kentsel Tasarım bölümünden mezun olduktan sonra Londra Kingston Üniversitesi İç Mimarlık Bölümü'nde eğitim aldı. 2006 yılında Kurucusu olduğu GC Mimarlık'ta mesleki kariyerine devam etmektedir.

Kilis Millet Bahçesi, pozitif değer üretmek üzerine kurulmuş tasarım yaklaşımına sahiptir. Kilis'in şehir merkezinde doğa, kültür, bilim ve sanatın halk ile buluşma noktası kimliğini taşıyan zengin işlevlerle donatılmış bir millet bahçesi olarak tasarlanmıştır.

Kilis Merkez'de bulunan millet bahçesi proje alanı 104.000 m²lik toplam iki parselden oluşan ve tasarladığımız "Ekolojik Köprü" ile birbirine bağlanan zengin fonksiyonlardan oluşan bir karaktere sahiptir. Tasarım yaklaşımında, millet bahçesine ana taşıt ve yaya akslarından kolayca erişilecek konumlarda girişler ve yönlendirmeler ön planda tutulmuştur.

Kilis'in kültürel değerleri göz önüne alınarak oluşturulan, Planetarium ile çocuklarla bilimi ve doğayı, Heykel Atölyesi ile halk ile sanatı bir araya getiren tasarım yaklaşımıyla rekreatif değeri yüksek ve kent merkezinde yoğun, nefes aldırıcı bir yeşil alan

oluşturan millet bahçesi tasarlamak amaçlanmıştır. Tüm ağaçlar korunarak arazide bulunan doğal eğim tasarımı zenginleştiren bir öğe olarak kullanılmıştır.

Erişilebilirlik açısından engelli, yaşlı, çocuk ve tüm yaş gruplarına, çoklu kitleye uygun yaşam alanları, fonksiyonlar, aktiviteler ve faaliyet alanları tasarımı ile tüm Kilis halkına kavuşmayı bekliyor.



osyal Kültürel Sanatsal onksiyonlar

- Kiraathane
- Kütüphane
- Planetaryum-Gözlem Küresi
- Piknik Alanları
- Bostan Alanları
- Çay Bahçeleri
- Büfeler
- Dinlenme Alanları
- Amfi Tiyatro
- Heykel Atölyesi
- Kedi, Köpek ve Kuş Evleri

Doğa ve Spor Faaliyetleri

- Yaşlılar Parkı
- Engelliler Parkı
- Çocuk Parkları
- Koşu ve Yürüyüş Parkuru
- Bisiklet Parkuru
- Macera Parkı



GC Mimarlık

1975 yılında Ankara'da Edip Gürçin tarafından inşaat sektöründe faaliyetine başlayan firma, 2006 yılından itibaren Sebnem Gürçin tarafından İstanbul'da 'GC Mimarlık' adı altında Mimarlık sektöründe (Proje ve Uygulama) hizmet vermeye başladı.

GC Mimarlık konsept tasarım çalışmalarını ön planda tutan, mekânı, insan yaşamını şekillendiren en önemli unsur olarak gören, iç ve dış mekân arasında güçlü bir ilişkiyle bir bütünlük sağlayan; çağdaş ve açık görüşlülüğüyle kendi firma temasını oluşturmaktadır. Projeler, her zaman kişiye özel tasarımlardan oluşup, mevcut mekânlar üzerinde daba zengin bir yaşam kurgulanır.

Her zaman gelişmeyi ve paylaşmayı misyon olarak kabul eden, kişiye özel tasarımlar yapan firmanın faaliyet alanları konut, ofis, mağaza, otel, konferans salonu, kentsel tasarım ve peyzaj mimari projelerden oluşmaktadır. Firma; bünyesinde bulundurduğu iç mimar, mimar, inşaat mübendisi, peyzaj mimarı gibi farklı disiplinlerden oluşan ekibi ile çağdaş mekânlar yaratıp uygulamaktadır.

