



# ÇINAR KOLEJİ

## ÖĞRENCİLER İÇİN RENKLİ BİR DÜNYA

**B**üyükçekmece'deki yeni kampüsünü eğitim ve öğretime açan, anasınıfı, ilköğretim, anadolu ve fen liselerini içeren Çınar Koleji 32 bin metrekarelik alana kurulu olup 70 dersliği ile 1700'e yakın öğrenci kapasitesindedir. İçerisinde 325 ve 600 kişilik 2 adet Konferans salonu, seminer odaları, 600 kişi kapasiteli yemekhane, planetarium, laboratuvarlar (yabancı dil, fen, fizik, kimya, biyoloji, bilgisayar), spor alanları (bowling, buz pisti, okçuluk, güreş, satranç, futbol, basketbol, voleybol), atölyeler (resim, müzik, dans, seramik), revir, mağaza, açık oyun alanı ve sinema barındırır.

### MİMARİ TASARIM

Çınar Koleji Projesi yalnızca bir iç mekan tasarımı değil aynı zamanda 2005 yılında yapılan ve günümüzde atıl durumda olan bir AVM'nin dönüşümü projesidir. Proje kapsamında mevcut AVM'nin sağır dış cephesine farklı ebatlarda pencerele açılmış, böylece dinamik bir etki yaratılmıştır. İç mekan organizasyonu ise bir kolejin ihtiyaçları esas alınarak yeniden tasarlanmıştır. Mağazalardan sınıfa dönüştürüldüğü için küçülen birimler mevcut sirkülasyon alanının genişlemesine neden olmuştur. Genel koridorlar dışındaki alanlar –sınıf önleri- farklı renkte malzeme kullanımı ve boya ile öğrenciler için tek tip olmaktan çıkartılarak, dış cephede sağlanan farklılığın iç mekanlarda da devamı sağlanmıştır.

Kampüs projesinde öğrencilerin her türlü ihtiyacını karşılayacak kantin, kafeterya gibi sosyal hizmet alanları, bowling, buz pateni vb. spor alanlarının yanında öğrencilerin temiz hava almasını sağlayacak sınıf klima sistemi, bilgisayar, dil laboratuvarları gibi teknik donanımları bulunmaktadır. Okul aynı zamanda birçok aktivite ve etkinliğe imkan sağlayan kulüp alanları, en son görüntü ve ses sistemleriyle donatılmış

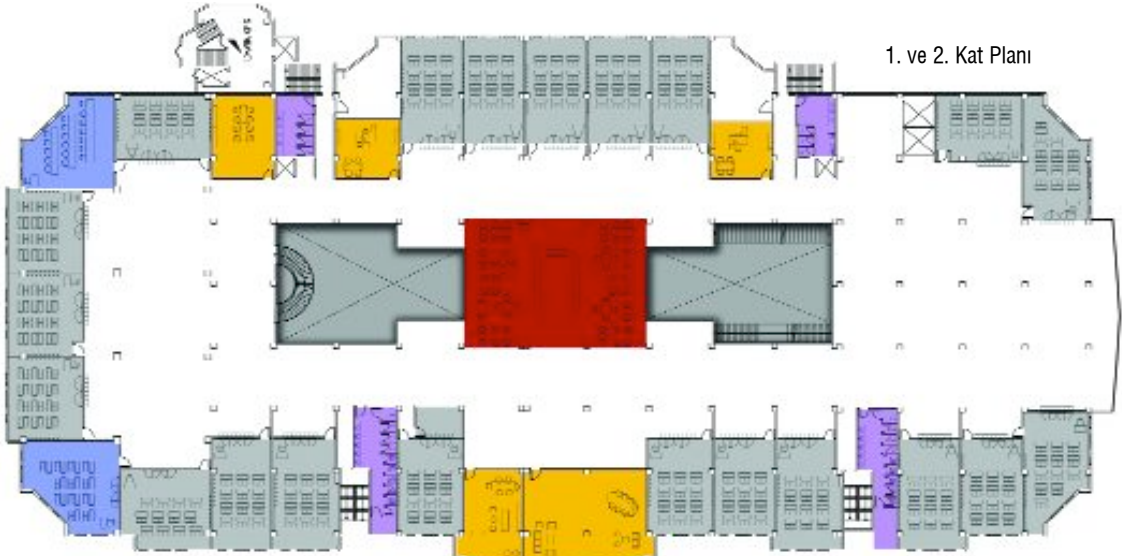
etkinlik salonu ile göl ve deniz manzaralı çok hijyenik bir yemekhaneye sahiptir.

Anasınıfı; 4,5 ve 6 yaş grupları için bağımsız birimlerin yanı sıra ortak kullanım alanları ile okulun geri kalan bölümlerinden yarı transparan cam ile ayrılmıştır. Bu ayırıcı öğrencilerin yıl içinde yaptıkları çalışmalarını sergileyecekleri bir duvar olarak da kullanılmaktadır.

Yemekhane; hafta içleri öğrenci, öğretmen ve personelin kullandığı mekan, akşamları ve hafta sonları dışarıya hizmet veren (bağımsız bir girişi olan) bir birimdir. Dikdörtgen plan düzeninde masa ve oturma birimleri ışınal bir düzlemde dizilmiştir. Yüksek siyah tavan, zeminde kullanılan 3 farklı renkte kaplama ile bütünleşen özel tasarım tefişler birbirlerini tamamlarlar. Veli ve Misafir Giriş Bölümü; Öğrenci bölümünden tamamen ayrıştırılmıştır. 1. Bodrum Katta yer alır. Girişte, bekleme, sergi alanı ve farklı ihtiyaçlara cevap veren 3 toplantı odası ile kurucu odası, yönetim kurulu toplantı odası ve ofisler bulunur. Çınar açacağından esinlenerek tasarlanan aydınlatma elemanının amorf formu girişi aydınlatır. Kırık geometriden oluşan sergi rafları ile banko ve oturma birimleri ortak bir tasarım diline sahiptirler. Laboratuvarlar ve kulüp odalarından ayrıştırılan mekanda ağaç motifli paneller kullanılarak okulun kimliğini pekiştirmek amaçlanmıştır.

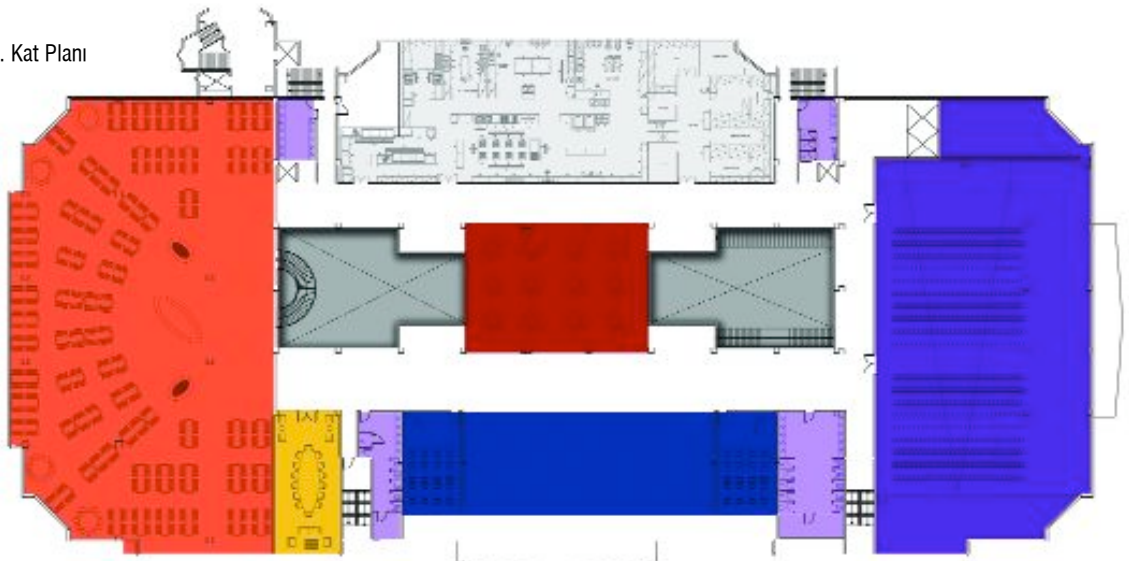
Kütüphane; Zemin katta yer alıp 2 kollu parlak kırmızı kapı ile giriş sağlanır. Yerleşim olarak çevre yoluna göre daha sessiz olan Bülent Ecevit Bulvarı'na bakan cephede konumlandırılmıştır. Standart kütüphane tasarımlarının dışına çıkılarak rahat oturma birimleri ile güncel süreli yayınlarında takip edilmesi sağlanmış, zemin tasarımında fark yaratılarak diğer birimlerden ayrıştırılmıştır. Kitaplık ve masaları özel olarak dizayn edilmiştir.







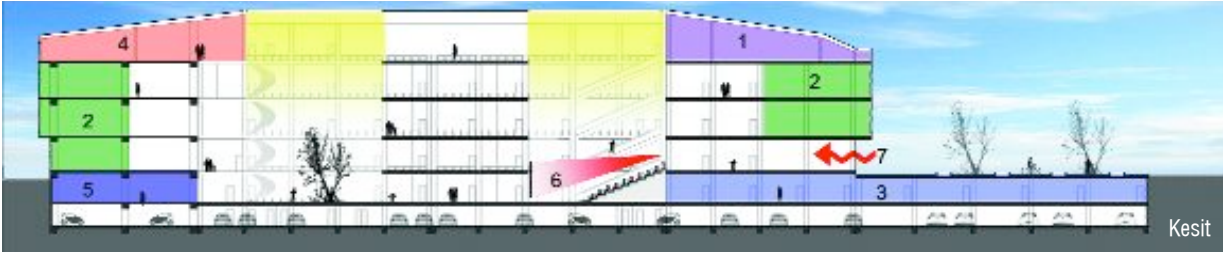
3. Kat Planı





## PROJE KÜNYESİ

**İşveren:** HALIÇ EĞİTİM KURUMLARI SAN. TİC. A.Ş.  
**Proje Adı:** ÇINAR KOLEJİ  
**Lokasyon:** Büyükçekmece/İSTANBUL  
**Projenin Alanı:** 33 500 m<sup>2</sup>  
**Tasarım Süreci:** Mayıs 2011  
**Uygulama Süreci:** Haziran-Eylül 2011  
**Mimari Ekip:** GC MİMARLIK  
Şebnem GÜRCÜN (İç Mimar-Peyzaj Mimar)  
İlker KÜTÜKOĞLU (Y. Mimar)  
Seher CABA (İç Mimar)



Kesit



Bodrum Kat Planı