

Tarihle Bütünleşen Modern Bina

The Haze Karaköy, geçmişte bir dönem fırın olarak kullanılan Keçeli Han ile, 1930'lu yıllarda Makara Fabrikası olarak kullanılan tarihi binanın mekansal birleşiminden oluşuyor.





Otelin giriş katında bulunan lobi, aynı zamanda restoranın girişi içinde kullanıldığından yaya sirkülasyonu oldukça yoğun bir mekan.



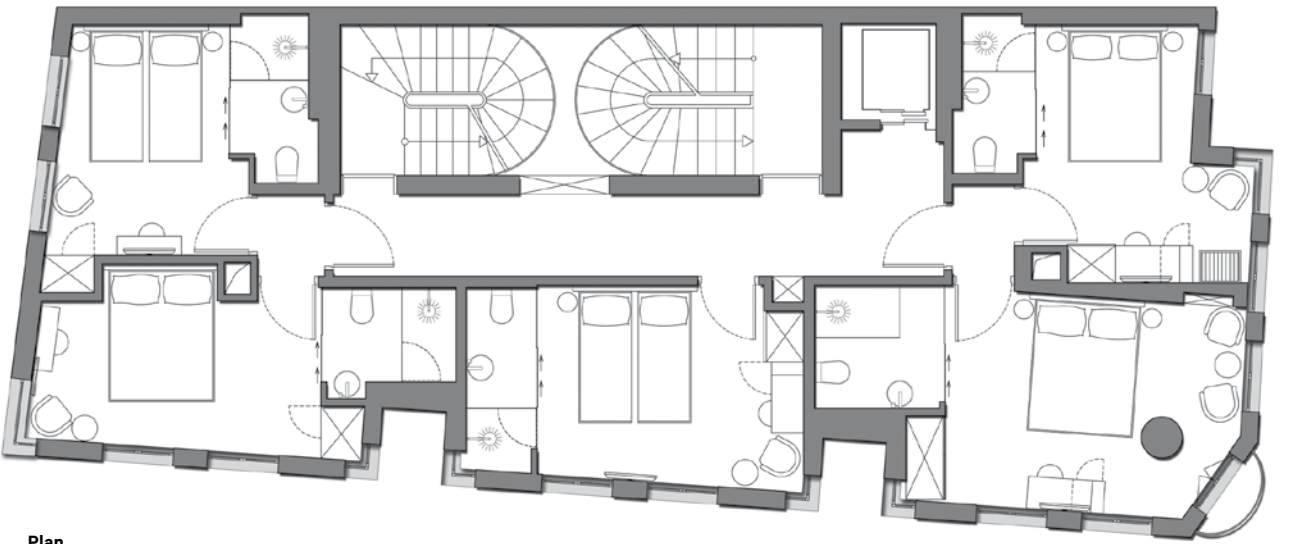
Projenin ilk etabı olan ve Keçeli Han'ın bulunduğu parselde inşa edilen yapının cephe dili neoklasik olup, Karaköy'ün tarihi yapı stoğuna uyması amaçlandı. Zemin kat üzerinde bulunan balkon, bir dönem yaygın olarak görülen "hitap balkonu" geleneğinin bir ürünü olup otelin girişini de vurgulayan bir saçak görevi görüyor. Otel; giriş katta lobi ve restoran, her katta 5 oda olmak üzere toplam 20 oda, 5. Katta iki adet penthouse suit, 1. bodrum katta yer alan yönetim birimleri ve mutfak ile 2. bodrum katta bulunan teknik hacimlerden oluşuyor. Odaların her birinin plan şemaları farklı olup büyüklüklerine göre standart, deluxe ve superior olarak ayrıldı. İki odanın birleşimine olanak sağlayan esnek plan sayesinde her katta 2 adet aile odası (connected rooms) yer alıyor.

The Haze Karaköy'e farklı, yeni bir kimlik oluşturmak adına, çağdaş tasarım anlayışı ile; altıgen geometriler, siyah-beyaz zıtlığı, kırmızının canlılığı ve özel olarak tasarlanan tüm tefriş üniteleri (sabit ve modüler mobilyalar) ile genel tasarım konsepti oluşturuldu.

Odaların; metrekare bazında büyük olmamalarına karşın, hacimsel anlamda oldukça ferah bir alan sağlamak amacıyla; tavanlarda gizli ışıklı havuzlar, yatak ve banyo arasında cam bölme duvar, duvarlarda füme ayna ve yalın malzemeler kullanıldı. Zeminde ahşabın doğallığı, tekstilde yumuşak pastel renkler ve mobilyalardaki siyah beyazın zıtlığı ve tek bir koltukta tek canlı renk olarak kırmızıyı bir araya getirerek, odaya rahat ve kullanışlı bir atmosfer sağlandı. Oda

banyolarında kullanılan tüm malzemeler; zemin ve duvar kaplamaları, vitrifiyeler, ayna İtalyan markalarından özel olarak seçildi.

Otelin giriş katında bulunan lobi, aynı zamanda restoranın girişi içinde kullanıldığından yaya sirkülasyonu oldukça yoğun bir mekan. İç mekan tasarımı olarak; ayna ve saç kombinasyonundan oluşan altıgen tavan strüktürü, bakır parlamalı eskitilmiş görümlü büyük ebatlı zemin seramikler ve parlak kırmızı bankonun arkasında yer alan petek dokulu amber ledli duvar ile bulunduğu yapının neoklasik mimari yorumundan ayrılarak oldukça çağdaş bir dil barındırıyor. _
gcmimarlik.com



Plan





Odaların; metrekare bazında büyük olmamalarına karşın, hacimsel anlamda oldukça ferah bir alan sağlamak amacıyla; tavanlarda gizli ışıklı havuzlar, yatak ve banyo arasında cam bölme duvar, duvarlarda füme ayna ve yalın malzemeler kullanıldı.

