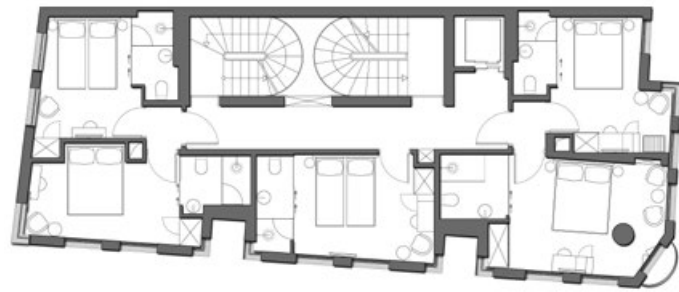


The Haze

Karaköy Hotel

The Haze Karaköy'ün iç mekân tasarımında binanın neoklasik mimari dilinden ayrışarak modern bir çizgi yakalanmak istenmiş, tercih edilen renk, tekstil, kaplama ve aydınlatmalarla sade ve dingin bir atmosfer yaratmak amaçlanmıştır.



PROJE YERİ
Karaköy, İstanbul
TASARIM
GC MİMARLIK
EKİP
Şebnem Gürcün
(İçmimar - Peyzaj
Mimarı),
İlker Kütükoğlu
(Y. Mimar)

PROJE ALANI
1.080 m²
UYGULAMA SÜRECİ
Temmuz 2012-
Mart 2013



The Haze Hotel; geçmişte bir dönem fırın olarak kullanılan Keçeli Han ile bitişinde bulunan, 1930'lu yıllarda inşa edilmiş neoklasik üsluptaki Makara Fabrikası'nın mekânsal birleşiminden oluşuyor. İki etap olarak kurgulanan projenin ilk etabı Keçeli Han'ın yerine 22 odalı bir butik otel uygulamasıdır. Necatibey Caddesi ile Maliye Caddesi'nin kesişiminde bulunan Keçeli Han'ın yerine inşa edilen butik otelin mimari dili, sırtını verdiği 4.60 metre eşsiz giriş yüksekliğine sahip olan anıtsal yapı ile uyum içerisindedir. Zemin kat üzerinde bulunan balkon, bir dönem yaygın olarak görülen "hitap balkonu" geleneğinin bir ürünü olup otelin girişini de vurgulayan bir saçak görevi görüyor.

Otel; giriş katta lobi ve restoran, her katta 5 oda olmak üzere toplam 20 oda, 5. katta iki adet penthouse suit, 1. bodrum katta yer alan yönetim birimleri ve mutfak ile 2. bodrum katta bulunan teknik hacimlerden oluşuyor. Odaların her birinin plan şemaları farklı olup büyüklüklerine göre standart, deluxe ve superior olarak ayrılmış. İki odanın birleşimine olanak sağlayan esnek plan sayesinde her katta 2 adet aile odası yer alıyor.

The Haze Karaköy'ün iç mekân tasarımında binanın neoklasik mimari dilinden ayrışarak modern bir çizgi yakalanmak istenmiş. Özel ve ortak kullanım alanlarında



kullanılan yer yer yumuşak yer yer keskin ve net formlarla bir gerilim yaratılmış, tercih edilen renk, tekstil, kaplama ve aydınlatmalarla sade ve dingin bir atmosfer yaratmak amaçlanmıştır.

Otelin giriş katında bulunan lobi, aynı zamanda restoranın girişi içinde kullanıldığından yaya dolaşımı oldukça yoğun bir mekân. Lobinin içmimarisi; ayna ve delikli saç kombinasyonundan oluşan altıgen tavan strüktürü, bakır parlamalı eskitilmiş görünümlü büyük boyutlu zemin seramikler, kırık geometrik formlu parlak kırmızı banko ve hemen arkasında yer alan pekte dokulu amber ledli duvar ile oldukça "high-tech" bir görünümdedir. Kullanılan yumuşak hatlı oturma üniteleri, renkli ve Uzakdoğu kökenli bitkisel peyzaj ve aksesuarlar lobiye sıcak bir havaya büründürür.

Konaklama birimlerinde ıslak hacimler genel mekândan yarı saydam cam ile ayrılmış. Yatak başında kullanılan yalınlaştırılmış art-deco tarzı diyebileceğimiz aynalar ve tavadaki gizli aydınlatmalı havuz uygulamaları ile kullanıcıların mekânı daha geniş algılaması amaçlanmıştır. Mobilyalarda kullanılan siyah-beyaz renklerin zıtlığı hafif bir gerilim yaratmış, yatak bazasında ve zemin kaplamasında kullanılan doğal ahşap ile ortam sıcak bir havaya bürünmüş. Islak hacimlerde kullanılan seramiklerde, doğal mermer görünümlü olup aynı dinginliğin devamının sağlanması amaçlanmıştır. Odalarda kullanılan oturma üniteleri ise lobideki bankoya atfen kırmızı seçilerek, ortama canlılık katması hedeflenmiştir.